



ABI2010

una apuesta por el futuro

Miércoles, 12 de mayo de 2010

Aula Magna
Facultad de Derecho
Universidad de Burgos
Hospital del Rey, s/n



UNIVERSIDAD DE BURGOS



ABI 2010 una apuesta por el futuro

Índice

1. ¿Qué es el ABI?
2. ¿Cómo se crea?
3. ¿Quién lo constituye?
4. Objetivos
5. Líneas de actuación
6. Grupos de trabajo
7. Actividades llevadas a cabo hasta el momento y futuras

ABI 2010 una apuesta por el futuro

¿Qué es el ABI?

ABI: Área Burgalesa de Investigación

Área integrada por todos aquellos involucrados en actividades de I+D+i en la provincia de Burgos creando así un instrumento de encuentro e intercambio de conocimiento que promueva la investigación y facilite la dinamización de colaboraciones entre todos ellos.

El ABI pretende convertirse en el catalizador que facilite el entorno adecuado donde puedan surgir proyectos colaborativos de I+D+i aprovechando los recursos públicos actualmente disponibles de ámbito regional, nacional y europeo.

En este contexto se pretende que este esfuerzo derive en un mejor posicionamiento del tejido empresarial burgalés a través de la incorporación de innovación, modificaciones o mejoras en sus actividades.

¿Cómo se crea?

El ABI surge como una iniciativa promovida por diversos actores de diferentes ámbitos de la I+D+i, todos ellos motivados por impulsar el **crecimiento empresarial** de Burgos y provincia basado en la **investigación, el desarrollo y la innovación.**

Antecedentes:

- Área de Investigación Europea (2000) a través de la cual se comparte y se pone en valor la investigación y el conocimiento con propuestas sociales, empresariales y políticas.
- Estrategia de Lisboa (2000): Estrategia Europea en I+D+i, fomenta el crecimiento empresarial basado en el conocimiento y la innovación.

¿Quién lo constituye?

- Empresas (micropymes, PYMES y grandes empresas)
- Universidad de Burgos
- Centros Tecnológicos
- Administraciones públicas
- Entidades financieras
- Otros...

Consorcio ABI:



ABI 2010 *una apuesta por el futuro*

Objetivos

El ABI tiene como finalidad incrementar la relación y colaboración entre los diferentes agentes, **aunando esfuerzos y buscando efectos sinérgicos** en el ámbito de la investigación presente en nuestra provincia, con el fin de fomentar la integración de los participantes en la economía regional.

Se pretende fomentar un área integrada de investigación y desarrollo en la provincia de Burgos, sirviendo de foro donde todas las entidades interesadas en la investigación puedan **intercambiar experiencias y buenas prácticas en el ámbito de la I+D+I.**

Su objetivo es **impulsar el crecimiento empresarial basado en la investigación, el conocimiento y la innovación.**

Líneas de actuación

- **Identificar las capacidades y actividades de investigación** de la Universidad de Burgos, centros de investigación, tejido empresarial (micropymes, PYMES y grandes empresas), centros tecnológicos y en definitiva cualquier entidad que lleve a cabo investigación en la provincia de Burgos.
- **Inventariar las infraestructuras** destinadas a la investigación, desarrollo, innovación y la capacidad emprendedora actualmente existente y a disposición.
- **Desarrollar e implantar una plataforma** que de acceso a esta información, incrementando de esta forma la visibilidad de la investigación llevada a cabo y de las infraestructuras disponibles.
- **Coordinar el trabajo en Red (grupos de trabajo)**, estableciendo sinergias con administraciones, asociaciones y entidades.
- **Potenciar el acceso a financiación pública** (regionales, nacionales e internacionales) que promueva e impulse la **investigación cooperativa**.

ABI 2010 *una apuesta por el futuro*

Grupos de Trabajo



**TICs (Tecnologías de la
Información y la Comunicación)**



Energía



Agroalimentación



Cultura y Patrimonio



Automoción/Industria



Salud

ABI 2010 *una apuesta por el futuro*

Actividades llevadas a cabo hasta el momento

- Reuniones mantenidas entre el Consorcio ABI (mayo 2008, septiembre 2008, diciembre 2008, junio 2009, marzo 2010, mayo 2010..)



- Lanzamiento de la encuesta a empresas burgalesas sobre I+D+i
- Análisis de los resultados de la encuesta
- Visita a la Diputación de Tarragona junto con la Universitat Rovira i Virgili

ABI 2010 *una apuesta por el futuro*

- Puesta en marcha de la página Web del ABI (colaboración de CSA):

www.abiburgos.es



Burgos, 12 de mayo de 2010

ABI 2010 *una apuesta por el futuro*

- Puesta en marcha de la RED SOCIAL del ABI (Oscar Hernández Activic):

Número de miembros en el Grupo del ABI: 122

The screenshot shows the LinkedIn interface for the group 'Área Burgalesa de Investigación - ABI'. At the top, there's a navigation bar with 'Inicio', 'Perfil', 'Contactos', 'Grupos', 'Empleos', 'Buzón', and 'Más...'. Below this, the group name and logo are displayed. A secondary navigation bar includes 'Resumen', 'Debates', 'Noticias', 'Empleos', 'Subgrupos', 'Gestionar', and 'Más...'. The main content area is titled 'Debates' and features a 'Actividad reciente' tab. Five debate entries are listed, each with a profile picture, a title, and a brief description. On the right side, there are two sidebars: 'Personas a las que sigo (últimos 7)' showing Oscar Hernández Santos, and a 'Funcionalidad' (Features) box with the text 'Importar contactos ¿Quieres duplicar tus contactos en sólo 30 segundos?'. At the bottom right, there's an 'Actualizaciones: últimos 7 días' section showing updates from Héctor Mayor González and Susana Núñez González.








ABI 2010 *una apuesta por el futuro*

Número de miembros en los distintos subgrupos:

Área Burgalesa de Investigación - ABI

Resumen Debates Noticias Empleos **Subgrupos** Gestionar Más...

Subgrupos

-  Grupo **ABI - Subgrupo de Pymes y TICs**
Subgrupo de Pymes y Tics del Área de Investigación de Burgos
Propietario: [Óscar Hernández Santos](#) | 27 miembros | [Miembro](#) | [Compartir](#)
-  Grupo **ABI - Subgrupo de Cultura y Patrimonio**
Subgrupo de Cultura y Patrimonio del Área de Investigación de Burgos - ABI
Propietario: [Óscar Hernández Santos](#) | 26 miembros | [Miembro](#) | [Compartir](#)
-  Grupo **ABI - Subgrupo de Energía**
Subgrupo de Energía del Área de Investigación de Burgos
Propietario: [Óscar Hernández Santos](#) | 17 miembros | [Miembro](#) | [Compartir](#)
-  Grupo **ABI - Subgrupo de Industria y Automocion**
Subgrupo de industria y automoción del Área de Investigación de Burgos
Propietario: [Óscar Hernández Santos](#) | 18 miembros | [Miembro](#) | [Compartir](#)
-  Grupo **ABI - Subgrupo de Agroalimentación**
Subgrupo de Agroalimentación del Área de Investigación de Burgos
Propietario: [Óscar Hernández Santos](#) | 14 miembros | [Miembro](#) | [Compartir](#)
-  Grupo **ABI - Subgrupo de Medioambiente**
Subgrupo de Medioambiente del Área de Investigación de Burgos
Propietario: [Óscar Hernández Santos](#) | 12 miembros | [Miembro](#) | [Compartir](#)
-  Grupo **ABI - Subgrupo de Salud**
Subgrupo de Salud
Propietario: [Beatriz Ibáñez Salas](#) | 12 miembros | [Miembro](#) | [Compartir](#)

- Pymes y TICs: 27
- Cultura y Patrimonio: 26
- Energía: 17
- Industria y automoción: 18
- Agroalimentación: 14
- Medioambiente: 12
- Salud: 12

Envío de convocatorias

Debate

[Volver a todos los debates](#) | [Comenzar t](#)

[★ Dejar de seguir](#) [↶ Mover a Empleos](#) [✕ Desactivar comentarios](#)



Beatriz Ibáñez Salas tú

Técnico OTRI en Universidad
de Burgos

[Ver toda la actividad de Beatriz »](#)

Convocatoria INNCORPORA 2010

Buenos días,

Considerando que puede ser de vuestro interés, os indico el link donde os podeis descargar el Boletín Informativo de la Convocatoria INNCORPORA, destinada a la generación de empleos directo y promoción de la innovación empresarial, que será publicada en breve.

http://www.ubu.es/ubu/cm/ubu/images?locale=es_ES&textOnly=false&idMmedia=104160

Para más información de la convocatoria os podéis poner en contacto con la OTRI de la UBU. Teléfono: 947258895, o bien a través del email transferubu@ubu.es.

Sin otro particular, recibid un saludo.

Anunciado hace 11 días | [Seleccionar como destacado](#) | [Borrar debate](#)

ABI 2010 *una apuesta por el futuro*

Debate

[Volver a todos los debates](#) | [Comenzar](#)

★ [Dejar de seguir](#) [Mover a Empleos](#) [Desactivar comentarios](#)



Beatriz Ibáñez Salas 
Técnico OTRI en Universidad de Burgos
[Ver toda la actividad de Beatriz »](#)

Programa Innoempresa. Convocatoria 2010

La Agencia de Inversiones y Servicios de Castilla y León (ADE) ha abierto el plazo de solicitudes hasta el 30 de junio de 2010 para la concesión de subvenciones a PYMES dentro del Programa INNOEMPRESA 2007-2013 (Apoyo a la innovación de las PYMES).

Los proyectos subvencionables están clasificados en tres medidas con sus correspondientes actuaciones, las cuales según sea su naturaleza pueden ser de forma individual o en colaboración.

Los gastos subvencionables para este tipo de ayudas depende del tipo de actuación de que se trate tal y como se indica en el resumen, pero de forma general:

- Para aquellas actuaciones que financien activos materiales e inmateriales, el 35% de la inversión efectuada con un límite máximo de 18.000 euros.
- Para aquellas actuaciones que financien Gastos de personal interno y colaboraciones externas, el 50% de dichos gastos. Indicar que existen unos límites máximos de subvención por actuación de ayuda y PYME participante que se indican a continuación:
- Diseño de producto 20.000 euros.
- Para Planes de mejora tecnológica 12.000 euros.
- Proyectos de desarrollo tecnológico aplicado 100.000 euros.
- Cooperación en la cadena de valor 30.000 euros.
- Cooperación en soluciones técnicas y organizativas comunes 30.000 euros.

A continuación os detallo los links para que os descarguéis el resumen de la convocatoria así como los servicios que la Universidad de Burgos puede aportar en el marco de estas subvenciones.

http://www.ubu.es/ubu/cm/ubu/images?locale=es_ES&textOnly=false&idMmedia=103328

http://www.ubu.es/ubu/cm/ubu/images?locale=es_ES&textOnly=false&idMmedia=103329

Si estuviera interesado en dichos servicios puede ponerse en contacto con nosotros en el 947258895 o escribiéndonos a otri@ubu.es

Un saludo,

Burgos, 12 de mayo de 2010

Difusión de jornadas

Debate

[Volver a todos los debates](#) | [Comenzar](#)

★ [Dejar de seguir](#) [Mover a Empleos](#) [Desactivar comentarios](#)



Beatriz Ibáñez Salas tú
Técnico OTRI en Universidad de Burgos
[Ver toda la actividad de Beatriz »](#)

Jornada ABI2010: Una apuesta por el Futuro
Estimado/a empresario/a:

Tenemos el gusto de dirigimos a usted para invitarle a participar en ABI2010: Una apuesta por el Futuro, que tendrá lugar en el Aula Magna de la Facultad de Derecho el día 12 de mayo de 2010 a las 09:30h. El Área Burgalesa de Investigación (ABI) es una iniciativa promovida por el Consorcio ABI que tiene como finalidad fomentar un área integrada de investigación y desarrollo en la provincia de Burgos, sirviendo de foro donde todas las entidades interesadas en la investigación puedan intercambiar experiencias sobre como fomentar la innovación en la provincia. Uno de los objetivos más importantes es el crecimiento empresarial basado en la investigación, el conocimiento y la innovación.

El evento se ha estructurado en dos sesiones, por la mañana se contará con la presencia de representantes de varias instituciones expertos en el desarrollo económico basado en la I+D+i, que informarán sobre los instrumentos y herramientas de ayuda en este ámbito. Tras una breve pausa amenizada por un vino español se continuará con la sesión de la tarde donde tendrán lugar los Talleres Paralelos organizados por sectores, durante los cuales se expondrán casos de éxito en la I+D+i colaborativa con las empresas y tendrán lugar reuniones bis a bis previamente concertadas entre demandantes y ofertantes de servicios y tecnologías. Se ruega a todo aquel interesado en mantener una reunión bilateral cumplimente la ficha "Demanda_ABI2010" y/o "Oferta_ABI2010" antes del 5 de mayo. La organización será la encargada de casar las ofertas y demandas recibidas y de cerrar las reuniones que tendrán lugar durante la sesión de los talleres paralelos.

ABI2010 le ofrece igualmente la oportunidad de exponer sus servicios, líneas de investigación, productos y tecnologías en una zona habilitada para tal fin en las instalaciones de la UBU durante el desarrollo de la jornada, dando a conocer su oferta no sólo al público asistente, sino también a todos los medios de comunicación que asistan al evento (TV, radio, prensa...). Si está usted interesado en participar en esta exposición rellene el formulario habilitado en la web ("Solicitud Exposición") antes del 5 de mayo y los organizadores se pondrán próximamente en contacto con usted.

Os animamos a visitar la página web donde podéis acceder a más información y llevar a cabo la inscripción de forma gratuita:
<http://www.abiburgos.es/abi2010>

Burgos, 12 de mayo de 2010

Búsqueda de socios para proyectos

★ Seguir debate ↻ Mover a Empleos ✕ Desactivar comentarios



Susana Núñez González
Gestor de Proyectos de I+D+i
at Quercus IDI
[Ver toda la actividad de Susana »](#)
[Seguir a Susana](#)

Buscamos empresas que necesiten subvenciones para iimplantar ERP,CRM, etc

Anunciado hace 6 días | [Responder en privado](#) | [Seleccionar como destacado](#) | [Borrar debate](#)

Comentarios (5)



Pedro Sardina Tudanca
Propietario, CONSULTORIA Y
FORMACION
AGROALIMENTARIA,S.L.
[Ver toda la actividad de Pedro »](#)
[Seguir a Pedro](#)

Buenos días Susana :
Nosotros en este momento estamos en plena implantación del CRM para Navision, no se si se puede estudiar la posibilidad de subvencionarlo una vez iniciado.
Muchas Gracias.

Anunciado hace 6 días | [Responder en privado](#) | [Borrar comentario](#)



Susana Núñez González
Gestor de Proyectos de I+D+i
at Quercus IDI
[Ver toda la actividad de Susana »](#)
[Seguir a Susana](#)

Buenos días Pedro,
Para este tipo de ayudas quedan excluidas con carácter general las asociaciones, fundaciones y las entidades sin ánimo de lucro. Solo se pueden acoger las PYMES. Vosotros sois PYME?

Anunciado hace 6 días | [Responder en privado](#) | [Borrar comentario](#)



Alfonso de la Fuente Ruiz
Profesor Asociado en
Universidad de Burgos
[Ver toda la actividad de Alfonso >](#)
[Seguir a Alfonso](#)

Se busca PYME castellanoleonesa para presentar proyecto TIC conjunto (buscadores)

El proyecto tratará sobre buscadores de información (con tecnología semántica y/o procesamiento de lenguaje natural) en partnership con una empresa barcelonesa especializada en ello. El volumen del proyecto es a partir de 240.000 euros por organización, con participación no superior al 65% por cada una. Las bases de la convocatoria del CDTI están en la siguiente dirección:

<http://www.cdti.es/index.asp?MP=7&MS=236&MN=3&TR=C&IDR=630>

Los requisitos son ser PYME (<50 millones € facturación, <250 empleados) y estar ubicada en Castilla y León.

Interesados, contactar conmigo.

.....
[Anunciado hace 2 meses](#) | [Responder en privado](#) | [Seleccionar como destacado](#) | [Borrar debate](#)

Comentarios (6)



Luis Muñoz
General Manager at
Fundacion Centro
Supercomputación Castilla y
León
[Ver toda la actividad de Luis >](#)
[Seguir a Luis](#)

¿Tiene que tener algún perfil específico? ¿Buscas alguna capacidad en concreto?

[Anunciado hace 2 meses](#) | [Responder en privado](#) | [Borrar comentario](#)



Alfonso de la Fuente Ruiz
Profesor Asociado en
Universidad de Burgos
[Ver toda la actividad de Alfonso >](#)
[Seguir a Alfonso](#)

Hay ciertos requisitos definidos en la convocatoria del enlace. He hablado ya con Javier Touceda sobre el particular.

[Anunciado hace 2 meses](#) | [Responder en privado](#) | [Borrar comentario](#)



Juan Carlos SALVADOR ROMO
Director Comercial en CSA
[Ver toda la actividad de Juan Carlos >](#)
[Seguir a Juan Carlos](#)

¿Es necesario que "TODAS" las empresas que formen la alianza tengan el calificativo de PYMES?

Entendemos por PYMES los criterios que marcas, además de no estar participadas por una o varias empresa con el calificativo de "GRAN EMPRESA" en menos de un 25%.

Un saludo,

Jc

[Anunciado hace 2 meses](#) | [Responder en privado](#) | [Borrar comentario](#)



Alfonso de la Fuente Ruiz
Profesor Asociado en
Universidad de Burgos
[Ver toda la actividad de Alfonso >](#)
[Seguir a Alfonso](#)

En principio se buscan PYMES de Castilla y León y no OPIs, pero mi gerente en ExperienceOn Ventures os podrá aclarar cualquier detalle sobre el particular que no aparezca en la convocatoria del CDTI. Le he pasado vuestros datos para que os llame. ¡A ver si logramos atraer algo más de inversión tecnológica a la región!

ABI 2010 *una apuesta por el futuro*

- Organización de jornadas anuales
 - ABI 2009: I+D+i como Motor Empresarial - 14 julio 2009
más de 100 inscritos



- ABI2010: Una apuesta por el Futuro - 12 mayo 2010
más de 160 inscritos....

ABI 2010 *una apuesta por el futuro*

- Organización de Talleres de I+D+i

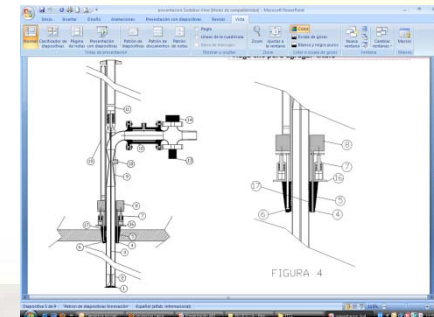
Se desarrollaron 3 talleres I+D+i en el medio rural, en las siguientes comarcas:

Sierra de la Demanda
Merindades
Ribera



Se dieron a conocer a las empresas del medio rural las líneas de financiación en I+D+i, animándolas a solicitar dichas ayudas.

Se presentaron casos prácticos de éxito, donde empresas obtuvieron financiación pública para el desarrollo de la I+D+i en su empresa.



Burgos, 12 de mayo de 2010

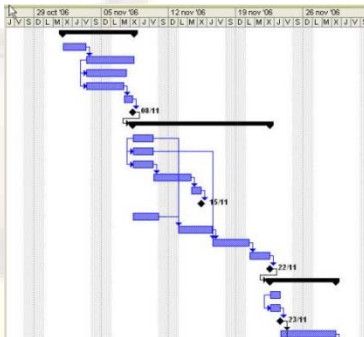
ABI 2010 *una apuesta por el futuro*

- Propuestas presentadas



Proyecto CO-INDICATE, proyecto centrado en la investigación colaborativa para desarrollar productos y fórmulas para atender la telemedicina.

Consocio formado por 6 socios: New Tools for Health (Suecia), MedITNor (Noruega), CELS (Reino Unido), Opticsvalley (Francia), ABI (España), Kaunas Wellness Cluster (Lituania).



Grupos de Tareas:

- Análisis de los diferentes clusters participantes.
- Definición de un Plan de Actuación Conjunto.
- Implementación del Plan de Actuación.

Burgos, 12 de mayo de 2010

ABI 2010 *una apuesta por el futuro*

- Propuestas presentadas

Proyecto TRANSTEC, proyecto promueve la colaboración y transpone la experiencia del ABI en Burgos



Consortio formado por 8 socios: Sodebur, UBU y FAE (España), Universidad de Aveiro y AIDA (Portugal), Conceil Regional de Limousin, Universidad de Limoges y Cámara de Comercio Regional de Limousin (Francia).

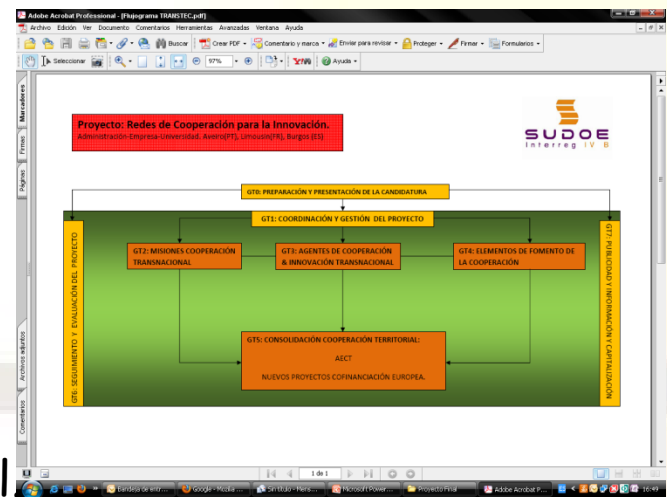
Grupos de Tareas principales:

Agentes de Cooperación & Innovación.

Misiones de Cooperación.

Elementos de Fomento de la Cooperación.

Consolidación de la Cooperación Territorial.



ABI 2010 *una apuesta por el futuro*

- Representación del ABI en Niza

Preparación propuesta y selección por la Comisión Europea de la provincia de Burgos para presentar sus posibilidades en Niza para Partenariados Publico Privados para el desarrollo de las nuevas tecnologías de Internet. SODEBUR hizo la presentación de la provincia de Burgos en representación del ABI.



La Comisión Europea destinará 300 millones de euros a esta iniciativa entre los años 2011-2013. Las posibilidades planteadas por Burgos fueron:

- Energía
- Transporte
- Capitalidad Europea
- Telemedicina

ABI 2010 una apuesta por el futuro

Acciones futuras:

- Análisis del resultado del ABI2010, estudio de propuestas futuras y conclusiones
- Seguimiento en la búsqueda de financiación pública que permita crear una infraestructura para el ABI y su consolidación
- Alimentación y actualización de la página web de ABI y de la red social: difusión de noticias, eventos, convocatorias, búsqueda de socios..
- Consolidación de los grupos de trabajo establecidos
- Programación de actividades a llevar a cabo en el marco de los grupos de trabajo
- Asesoramiento y apoyo en la elaboración y presentación de propuestas
- Apoyo en la gestión de proyectos de I+D+i
- ABI2011.....

ABI 2010 *una apuesta por el futuro*

Contacto



OTRI-OTC

2ª Planta Edificio I+D+I
Plaza Misael Bañuelos s/n
09001 Burgos

Teléfonos:

(+34) 947 25 88 41

(+34) 672 36 30 25

Fax 947 25 80 65

E-mail: transferubu@ubu.es ;

otri@ubu.es

Web: www.abiburgos.es

ABI 2010 una apuesta por el futuro

¡ MUCHAS GRACIAS !